

# NEUE TONHALLE

Technische Dokumentation

# MIT EINEM KLICK ZU IHREN INFORMATIONEN



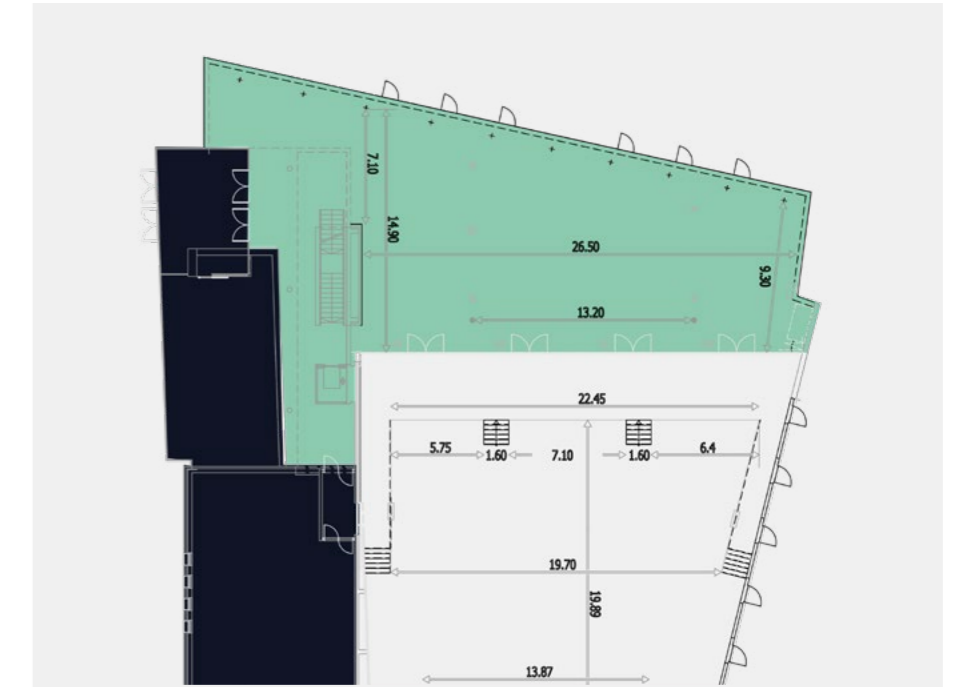
1. Allgemeiner Überblick



2. Räumlichkeiten



3. Technische Ausstattung



4. Pläne



# NEUE TONHALLE

1000 m<sup>2</sup>

---

1200 Personen

---

1 Großer Saal

---

1 Foyer

---

5 Tagungsräume

## INHALTSVERZEICHNIS

<b>Allgemeiner Überblick</b>	<b>S. 06</b>	<b>7. Seminarraum 5</b>	<b>S. 17</b>	<b>Pläne</b>	<b>S. 27</b>
1.1. Lage	S. 07	8. Seminarraum 1-4	S. 18	<b>Bühnenplan</b>	
1.2. Parken	S. 08	9. Künstler-Garderobe (Hauptsaal)	S. 19	16. Grundriss Saal / Foyer	S. 28
1.3. Internet	S. 08	9.1. Allgemeines	S. 19	<b>Bestuhlungspläne Saal</b>	
1.4. Räumlichkeiten	S. 08			17. Parlamentarisch 369 Plätze	S. 29
1.5. Andienung	S. 09			18. Reihe 683 Plätze	S. 30
1.6. Anlieferung (Sattelzüge)	S. 10			19. Reihe 900 Plätze	S. 31
1.7. Andienung (Nightliner / Catering)	S. 10			20. Bankett 568 Plätze	S. 32
		<b>Technische Ausstattung</b>	<b>S. 20</b>	21. Bankett 466 Plätze	S. 33
		10. Tontechnik	<b>S. 21</b>	<b>Bestuhlungspläne Seminarräume</b>	
		10.1. Mikrofone	S. 21	22. Parlamentarisch 119 Plätze	S. 34
		10.2. Steuerung Ton	S. 22	23. Reihe 244 Plätze	S. 35
<b>Räumlichkeiten</b>	<b>S. 11</b>	11. Lichttechnik	<b>S. 23</b>	<b>24. Lichtplan Weißlicht</b>	<b>S. 36</b>
2. Foyer	S. 12	11.1. Steuerung Licht	S. 23	25. Bühnenplan	S. 37
2.1. Fläche/Kapazität	S. 12	12. Videotechnik	<b>S. 24</b>	(Maß, Hängepunkte, Züge)	
2.2. Informationsmonitor	S. 12	12.1. Steuerung Video	S. 24	26. Bühnenplan Seitenschnitt	S. 38
2.3. Licht	S. 12	13. Bühnentechnik	<b>S. 25</b>		
2.4. Beschallung	S. 12	13.1. Untermaschinerie/Orchestergraben	S. 25		
2.5. Zubehör	S. 12	13.2. Obermaschinerie	S. 25		
3. Halle Hauptsaal	<b>S. 13</b>	14. Sonstiges	<b>S. 26</b>		
3.1. Fläche/Kapazität	S. 13	14.1. Inspizientenplatz	S. 26		
3.2. Licht	S. 13	14.2. Bühnentechnik Sonstiges	S. 26		
3.3. Beschallung	S. 13				
3.4. Bühne Maße	S. 13				
4. Seminarraum 1	<b>S. 14</b>				
5. Seminarraum 2+3	<b>S. 15</b>				
6. Seminarraum 4	<b>S. 16</b>				

# ALLGEMEINER ÜBERBLICK

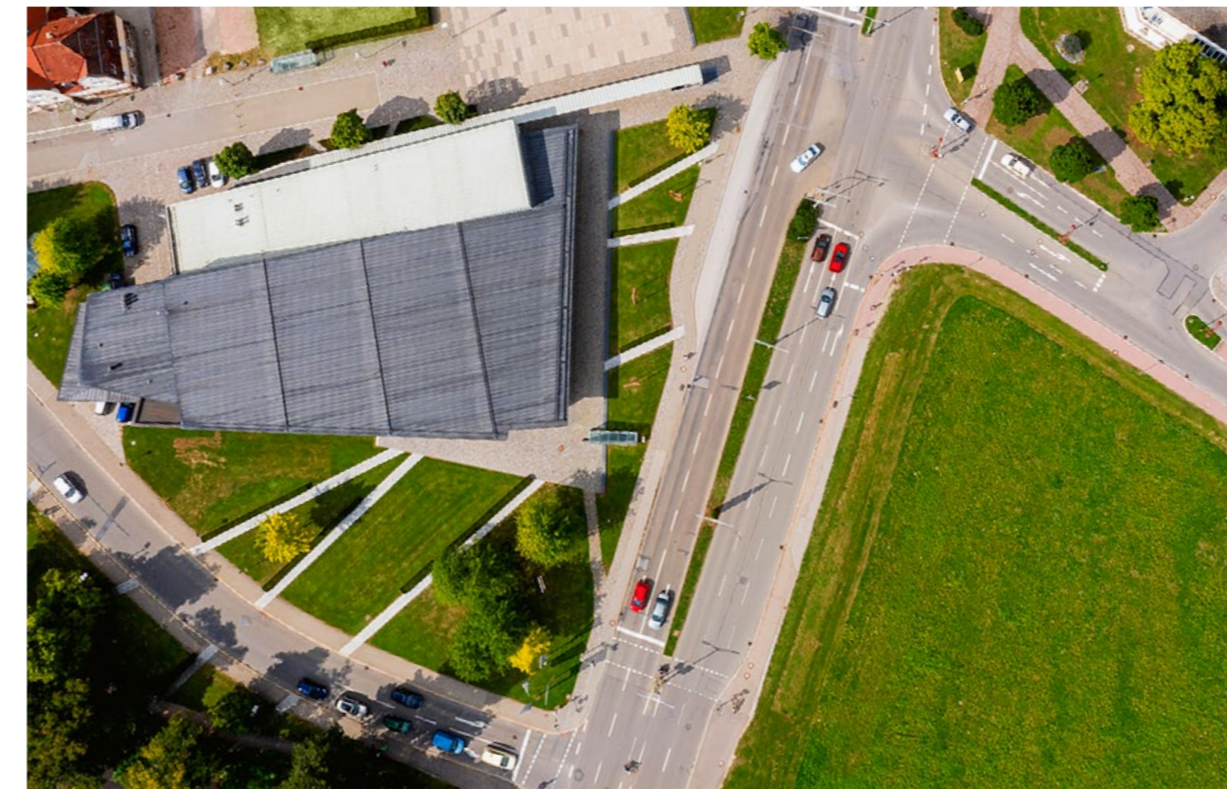
## 1. ALLGEMEINER ÜBERBLICK

### 1.1. Lage

Nicht weit von der historischen Altstadt Villingens öffnete 1999 ein modernes und vielseitiges Kongress- und Kulturhaus seine Türen. Die Neue Tonhalle besticht schon von außen durch ihre gläserne Fassade. Die offene, gastliche Ausstrahlung des

Bauwerks setzt sich auch in der Ästhetik der Innenräume fort. Auf einer Nutzfläche von rund 1000 Quadratmetern gibt es neben dem großen Saal und einem hellen, einladenden Foyer auch noch fünf individuelle Seminar- und Tagungsräume. Die Anpassungs- und

Wandlungsfähigkeit des Gebäudes ist seine Stärke. Eine absenkbare und erweiterbare Bühne, die moderne Beleuchtungs- und Beschallungsanlage und multimediale Konferenz- und Tagungstechnik werden ergänzt durch ein umfangreiches Dienstleistungsangebot für maßgeschneiderte Veranstaltungen.



**Adresse:**  
Bertholdstraße 7,  
78050 Villingen-Schwenningen

# 1. ALLGEMEINER ÜBERBLICK



## 1.2. Parken

Parkplätze im Parkhaus Neue Tonhalle  
Das Parkhaus wird von einem externen Anbieter (Parkhaus Hüfner Stuttgart) betrieben.

## 1.3. Internet

- Freies städtisches W-LAN im ganzen Haus verfügbar
- Offenes, exklusives LAN für Streaming oder Videokonferenz auf Bühne, im Foyer und Kassenhaus verfügbar (Telekom, down: ca. 73Mbit/s, up: ca. 24Mbit/s)
- Weitere Technik und Mobiliar auf Anfrage von unseren Lieferanten vor Ort

## 1.4. Räumlichkeiten

- Hauptsaal
- Foyer
- 5 Seminarräume
- Künstlergarderobe



# 1. ALLGEMEINER ÜBERBLICK



## 1.5. Andienung

- Überdachtes Ladedock, ebenerdiger Ladeweg zur Bühne (ca. 20 m)
- Parkplatz für Nightliner (Strom auf Anfrage möglich)
- LKWs können während Produktion im Ladedock stehen bleiben
- Sattelzüge müssen abgekoppelt werden und Zugmaschine daneben Parken
- Strom für Nightliner auf Anfrage möglich
- Andienung von 2 Seiten möglich



### Infobox

Bitte achten Sie drauf dass das Andienen von der Bewohnerseite nur bis 22:00 Uhr erlaubt ist. Die Laderampe von der anderen Seite kann auch nach 22:00 Uhr benutzt werden.

# 1. ALLGEMEINER ÜBERBLICK

## 1.6. Anlieferung (Sattelzüge)

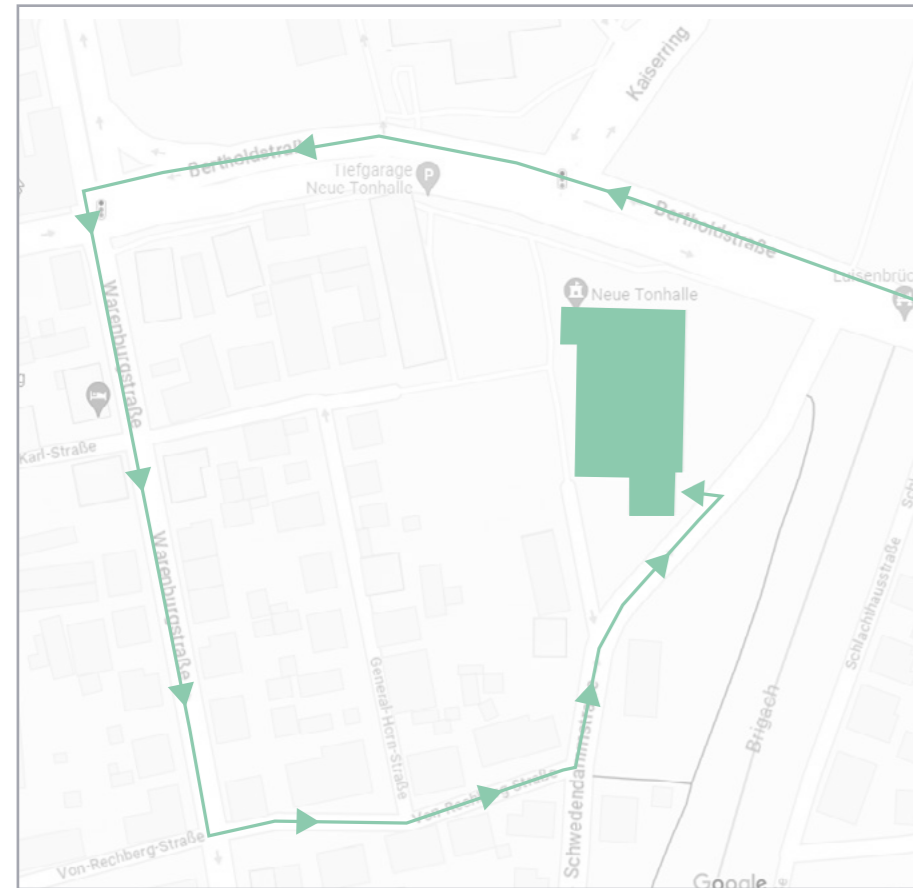
Bühneneingang / Ladedock

Schwedendammstraße, 78050 Villingen-Schwenningen

## 1.7. Andienung (Nightliner / Catering)

Bühneneingang / Ladedock

Bertholdstraße 7, 78050 Villingen-Schwenningen



→ [Hier zum Inhaltsverzeichnis](#)

# RÄUMLICH- KEITEN

## 2. FOYER



### 2.1. Fläche / Kapazität

- Personenanzahl: 200 (Reihenbestuhlung)

### 2.2. Informationsmonitor

- Bespielung über Zentrale, 16:9 Hochformat
- Kein Präsentationscomputer vorhanden

### 2.3. Licht

- Zwei Traversen im Foyer-Bereich mit LED-Pars für Ambiente- und Tanzflächenbeleuchtung
- Verdunklung nur teilweise möglich
- Mobile Bühnenbeleuchtung auf Anfrage
- Weitere Ambientebeleuchtung auf Anfrage

### 2.4. Beschallung

- Mobile Sprachbeschallungsanlage (1x Rednerpultmikrofon, 1x Hand-Funkmikrofon, 1x Headset-Funkmikrofon)
- Mobile DJ-Beschallungsanlage auf Anfrage
- Mithör-, Ruf- und Alarmanlage (ELA)

### 2.5. Zubehör

- Bühne 6 x 2 x 0,2 m auf Anfrage
- Rednerpult auf Anfrage
- Mobiler Projektor 7000 AL; Full-HD; Anschluss: HDMI auf Projektionstisch
- Projektion auf mobile Stumpfl-Leinwand (16:9, 4 x 2,20 m)

## 3. HALLE HAUPTSAAL



### 3.1. Fläche / Kapazität

- Personenanzahl: 369 (parlamentarisch), bis zu 568 (Bankett), 683 (Reihe)
- Halle mit Foyer (Trennwand offen + Podesterie) bis 900 Personen (Reihenbestuhlung)
- ca. 25 x 22 m (ohne Foyer) ca. 590 m<sup>2</sup>
- ca. 36 x 22 m (mit Foyer) ca. 980 m<sup>2</sup>

### 3.2. Licht

- Moderne Bühnenbeleuchtung
- Verdunkelung (Trennwand zu: möglich, Trennwand auf: nur teilweise möglich)

### 3.3. Beschallung

- Feste moderne Beschallungsanlage (Rock'n'Roll-tauglich) mit diversen Mikrofonen (Rednerpultmikrofon, Funk-Handmikrofon, Funk-Headset)

### 3.4. Bühne Maße

- Breite x Höhe: ca. 11,5 x 8 m
- Lichter Höhe ca. 6 m
- Bühnenaufgänge aus dem Saal links & rechts über Treppe

→ [Hier zum Raumplan](#)

→ [Hier zum Inhaltsverzeichnis](#)

## 4. SEMINARBEREICH 1

### 4.1. Fläche / Kapazität

- Personenanzahl: 60 (parlamentarisch) mit Trennwand zu
- Mobile Sprachbeschallungsanlage (1x Rednerpultmikrofon, 1x Hand-Funkmikrofon, 1x Headset-Funkmikrofon)
- Fester Projektor 7500 AL; Full-HD; Anschluss: HDMI, Bildformat 16:9
- Rahmenlose Leinwand 16:9, 3,60 x 2,02 m
- Verdunkelung möglich
- Kein Präsentationscomputer vorhanden
- Rednerpult

### 4.2. Sonstiges

- Mithör-, Ruf- und Alarmierungsanlage (ELA)

→ [Hier zum Raumplan](#)



#### Infobox

Zusätzlich zu den Seminarräumen können bis zu 13 Pinnwände, 2 Flipcharts und ein digitales Whiteboard dazugebucht werden.



## 5. SEMINARBEREICH 2 + 3

### 5.1. Fläche / Kapazität

- Personenanzahl: 12 (parlamentarisch)

### 5.2. Tagungstechnik

- Verdunkelung möglich
- Mobiler Projektor 5000 AL; Full-HD; Anschluss: HDMI auf Projektionstisch
- Mobile Leinwand Stumpfl 3 x 1,70 m
- Mobiles digitales Whiteboard Samsung LH55WMR

### 5.3. Sonstiges

- Mithör-, Ruf- und Alarmierungsanlage (ELA)

→ [Hier zum Raumplan](#)



#### Infobox

Zusätzlich zu den Seminarräumen können bis zu 13 Pinnwände, 2 Flipcharts und ein digitales Whiteboard dazugebucht werden.



→ [Hier zum Inhaltsverzeichnis](#)



## 6. SEMINARBEREICH 4

### 6.1. Fläche / Kapazität

- Personenanzahl: 12 (parlamentarisch)

### 6.2. Tagungstechnik

- Verdunkelung möglich
- Mobiler Projektor 5000 AL; Full-HD; Anschluss: HDMI auf Projektionstisch
- Mobile Leinwand Stumpfl 3 x 1,70 m
- Mobile digitale Whiteboard Samsung LH55WMMR

### 6.3. Sonstiges

- Mithör-, Ruf- und Alarmierungsanlage (ELA)

→ [Hier zum Raumplan](#)



#### Infobox

Zusätzlich zu den Seminarräumen können bis zu 13 Pinnwände, 2 Flipcharts und ein digitales Whiteboard dazugebucht werden.



## 7. SEMINARBEREICH 5

### 7.1. Fläche / Kapazität

- Personenanzahl: 22 (parlamentarisch)

### 7.2. Tagungstechnik

- Mobiler Projektor 5000 AL; Full-HD; Anschluss: HDMI auf Projektionstisch
- Projektion auf weiße Wand
- Verdunkelung möglich
- Kein Präsentationscomputer vorhanden

### 7.3. Sonstiges

- Mithör-, Ruf- und Alarmierungsanlage (ELA)

→ [Hier zum Raumplan](#)



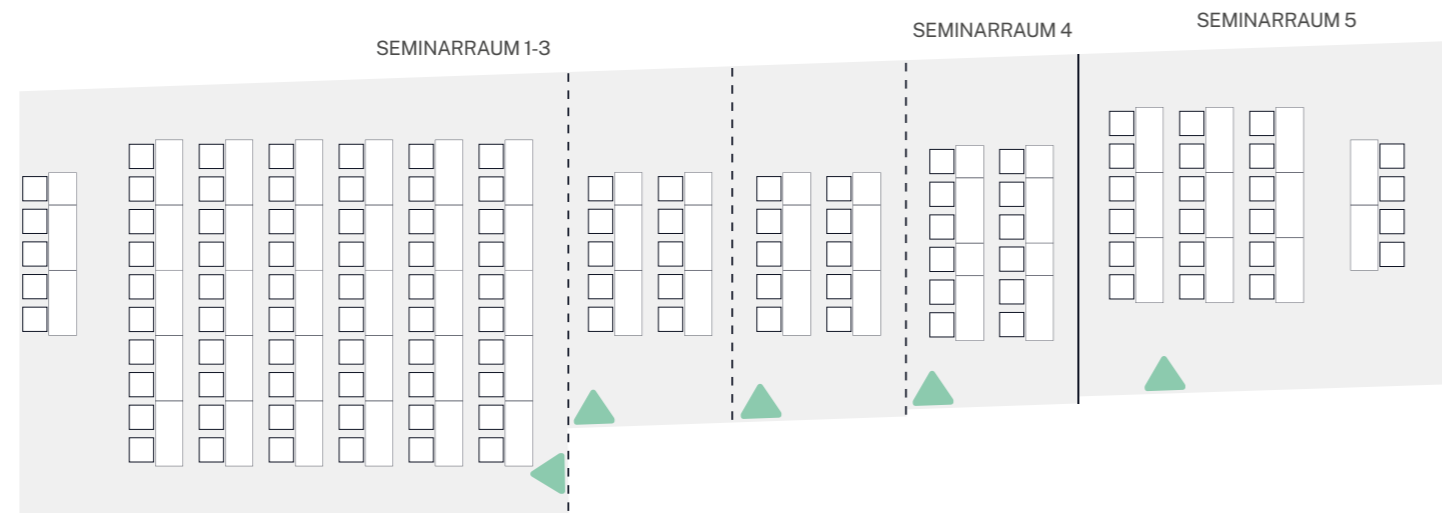
#### Infobox

Zusätzlich zu den Seminarräumen können bis zu 13 Pinnwände, 2 Flipcharts und ein digitales Whiteboard dazugebucht werden.



→ [Hier zum Inhaltsverzeichnis](#)

## 8. SEMINARBEREICH 1-4



### 8.1. Fläche / Kapazität

- Personenanzahl: 80 (parlamentarisch) – Seminarraum 1, 2, 3 & 4 Trennwände offen

### 8.2. Tagungstechnik

- Mobiler Projektor 5000 AL; Full-HD; Anschluss: HDMI auf Projektionstisch
- Projektion auf weiße Wand
- Verdunkelung möglich
- Kein Präsentationscomputer vorhanden

### 8.3. Sonstiges

- Mithör-, Ruf- und Alarmierungsanlage (ELA)

→ [Hier zum Raumplan](#)



#### Infobox

Alle Seminarräume können durch Öffnen der Wände miteinander verbunden werden.  
Auf Anfrage können die Seminarräume als Catering-Raum oder Organisationsbüro benutzt werden.

## 9. KÜNSTLER-GARDEROBE



### 9.1. Allgemeines

- Garderoben im 2. Obergeschoss, Zugang zur Bühne (Erdgeschoss) nur über Treppenhaus
- 2 Sammelgarderoben (bis 10 Personen)
- 3 Sologarderoben (bis 3 Personen)
- Alle Garderoben mit Dusche & WC
- 50 Schließfächer für Wertsachen im Aufgang
- Keine Anschlussmöglichkeit für Waschmaschine & Trockner
- Crewcatering-Raum im Seminarbereich auf Anfrage
- Organisationsbüro im Seminarbereich auf Anfrage



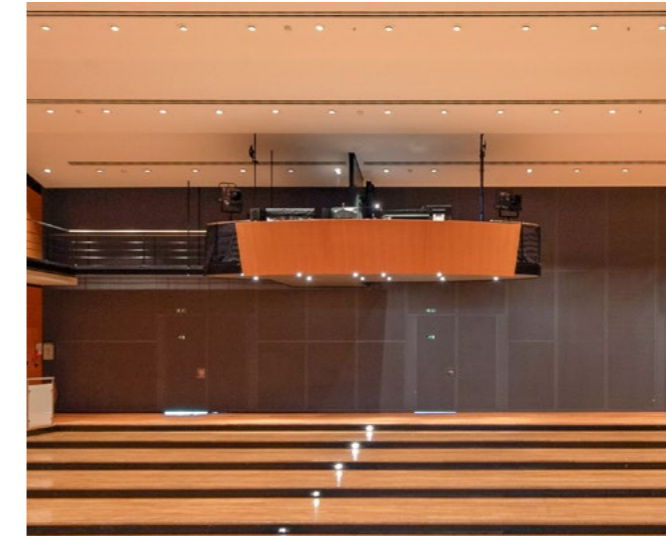
#### Infobox

Die Künstlergarderobe kann nur in Kombination mit dem Hauptsaal gemietet werden.

→ [Hier zum Inhaltsverzeichnis](#)

# TECHNISCHE AUSSTATTUNG

## 10. TONTECHNIK



### 10. Tontechnik

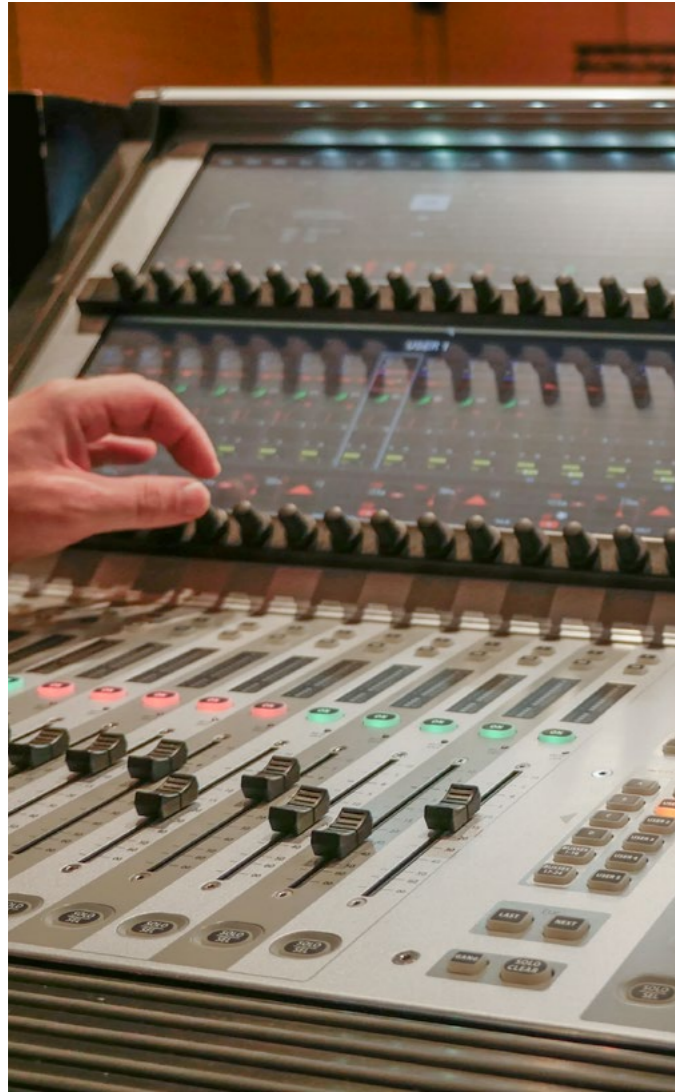
Martin-Audio Beschallungsanlage:

- 8 Elemente Line Array Martin Audio W8LM (4 je Seite)
- 4 Elemente Line Array Martin Audio W8LMD (2 je Seite)
- 1 Center Martin Audio W8VDQ
- 4 Frontfills Martin Audio DD6
- 4 Subwoofer Martin Audio BlackLine S18+
- 4 passive Monitorlautsprecher Seeburg A6
- 2x Sidefill Martin F10+ in den Portaltürmen

### 10.1. Mikrofone

- 1x Rednerpultmikrofon ME36
- 4x Mikrofon Schwanenhals ME36 für Vorstandstische, 6x Headset-Funkmikrofon ULXD mit HSP4, 6x Hand-Funkmikrofon ULXD mit Beta 87
- Diverse Instrumentenmikrofone auf Anfrage

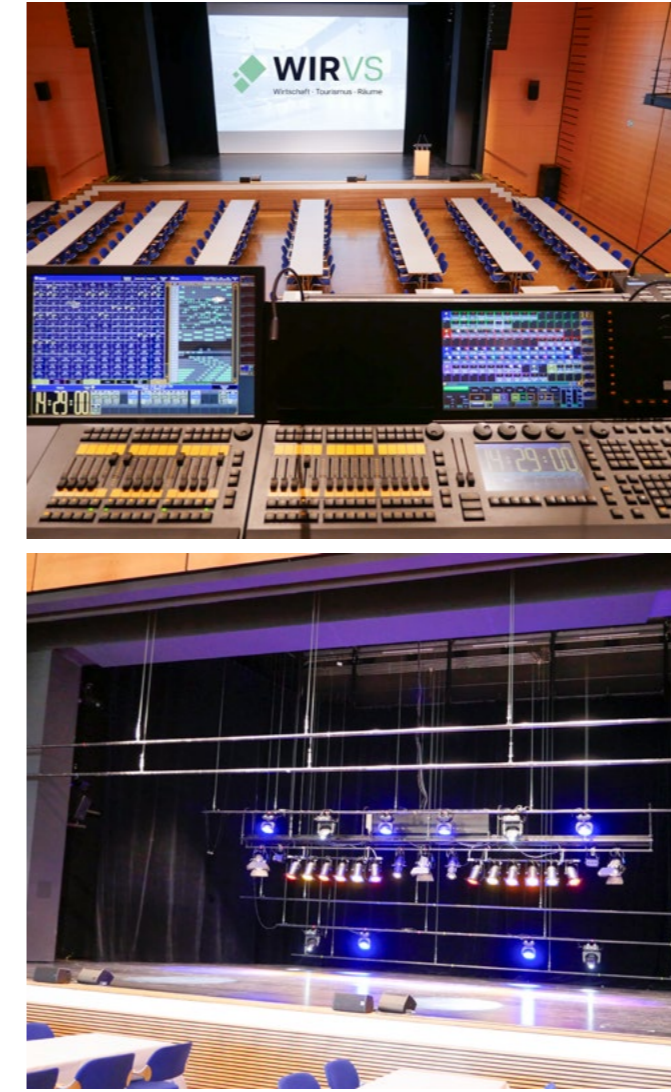
# 10. TONTECHNIK



## 10.2. Steuerung Ton

- Digitales Tonmischpult Soundcraft Vi1 MADI RJ45 (fest verbaut)
- Digitale Stagebox Soundcraft Compact Stagebox 32 In / 16 Out / MADI RJ45
- Passive Abhörmonitore Yamaha NS10 M
- CD-Player Tascam CD500
- CD-/Media-Player Denon DN700C
- Media-Player/-Recorder Denon DN500R
- Patchfeld für Verteilung der Tonsignale (Medienkästen)
- 14 Medienkästen im Haus verteilt
- Mithör-, Ruf- und Alarmierungsanlage (ELA) in den Garderoben, Seminarbereich und im Foyer
- Inspizientenpult mit Steuerung Bühnenmaschinerie und Rufmöglichkeiten (ELA)
- Shure UR4D-Funkstrecken mit diversen Hand- und Taschensendern sowie Kopfbügel- und Lavaliermikrofone (Details auf Anfrage)
- Diverse Mikrofone mit Zubehör (Details auf Anfrage)

# 11. LICHTTECHNIK



## 11. Lichttechnik

- Nebenpult zur Steuerung von Saallicht, Arbeitslicht, Blaulicht, Umgangslicht und Direktkreisen auf der Bühne
- 90 Dimmerkanäle 2 kW auf Schuko-Dosen im Bühnenbereich verteilt (DMX-gesteuert, Übergabe am FoH möglich)
- Stromanschlüsse im Bühnenbereich: 3x CEE63A, 1x CEE125A, 2x CEE 32A, 1x CEE 16A
- 2 Verfolger Selecon Quarz 2 kW Halogen mit manuellen Hand-Dimmern
- 2 Traversen im Foyer-Bereich mit LED-Pars für Ambiente- und Tanzflächenbeleuchtung
- Diverses Zubehör (Stative, Klemmen, Farbfolien, Kabel etc.)
- Scheinwerfer und Positionen
- Weitere Scheinwerfer wie Movinglights und LED-Pars auf Anfrage

## 11.1. Steuerung Licht

- GrandMA2 Ultralight + Faderwing und externer ELO-Touchscreen

## 12. VIDEOTECHNIK



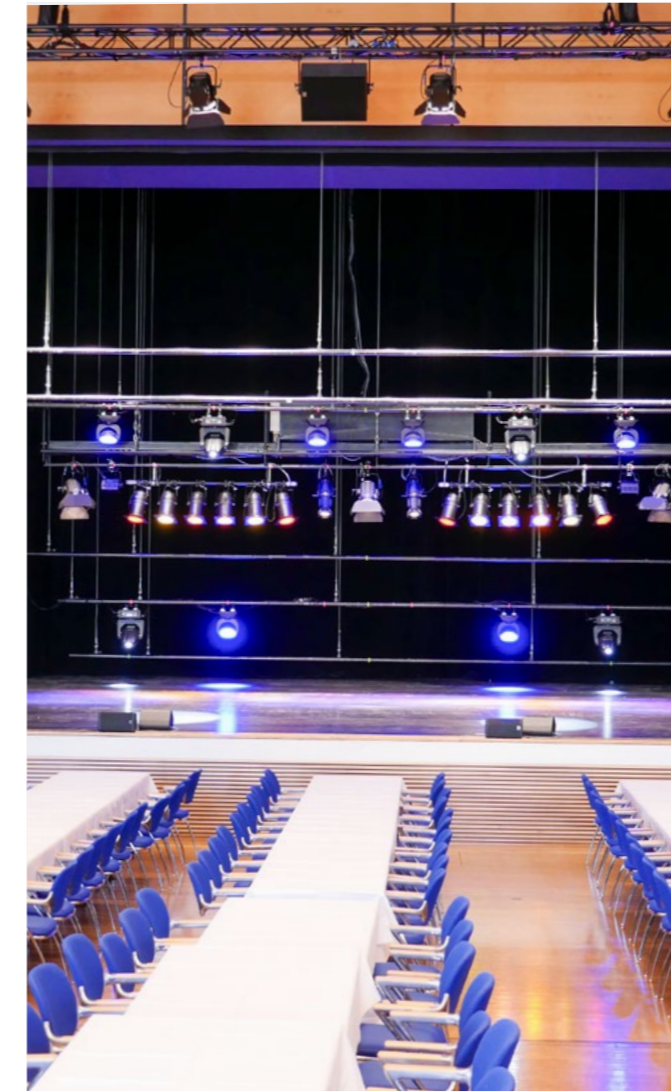
### 12. Videotechnik

- Leinwand / Operafolie weiß (8 x 6 m)
- Projektor Hitachi CP-WU8700 7.000AL,16:9, Full-HD (Rückprojektion)
- HDMI Anschluss für Ihren Laptop auf der Bühne oder in der Regie
- Projektor Panasonic RZ-21K 20.000AL,16:9, Full-HD (Rückprojektion) auf Anfrage
- Feste SDI-Verkabelung zwischen Bühnenbereich und Regie
- Kein Präsentationscomputer vorhanden

### 12.1. Steuerung Video

- Videomischpult Roland V-60HD mit Previewmonitor

## 13. BÜHNENTECHNIK



### 13.1. Bühnentechnik Untermaschinerie / Orchestergraben

- Orchesterpodium, stufenlos fahrbar (Saal, Orchestergraben, Bühnenniveau)
- Orchestergraben ca. 13 x 4,5 m
- Als Vorbühne oder Bühnenvorbau nutzbar

### 13.2. Bühnentechnik Obermaschinerie

- 6 Prospektzüge (60 mm Rohr) als Elektrozüge, max. Tragkraft je 300 kg
- 2 Panoramazüge (60 mm Rohr) als Elektrozüge, max. Tragkraft je 300 kg
- 2 Portalzüge (60 mm Rohr) als Elektrozüge, max. Tragkraft je 300 kg
- 1 Lichtzug (50 mm Rohr) als Elektrozug, max. Tragkraft 750 kg (bestückt)
- 1 Front-Traverse (30-er Truss, Global Truss, 9 m lang), max. 300 kg (bestückt)
- Spielvorhang (Bedienung von Hand)
- Schutzvorhang (elektrischer Antrieb)
- Brandmelde-RWA-Anlage für Bühne und Saal
- Verfahrbare Portaltürme
- Z-Brücke (nicht begehbar oder fahrbar)
- 2 Hängepunkte Bühnenvorderkante, statische Last max. 1500 kg, für Ihre Line-Arrays
- Schwarzer Aushang (Backdrop, Panorama links & rechts, 2x Soufritte 12 x 1,5 m)
- 3 Hängepunkte statische Last max. 750 kg hinter Z-Brücke

## 14. SONSTIGES



### 14.1. Inspizientenplatz

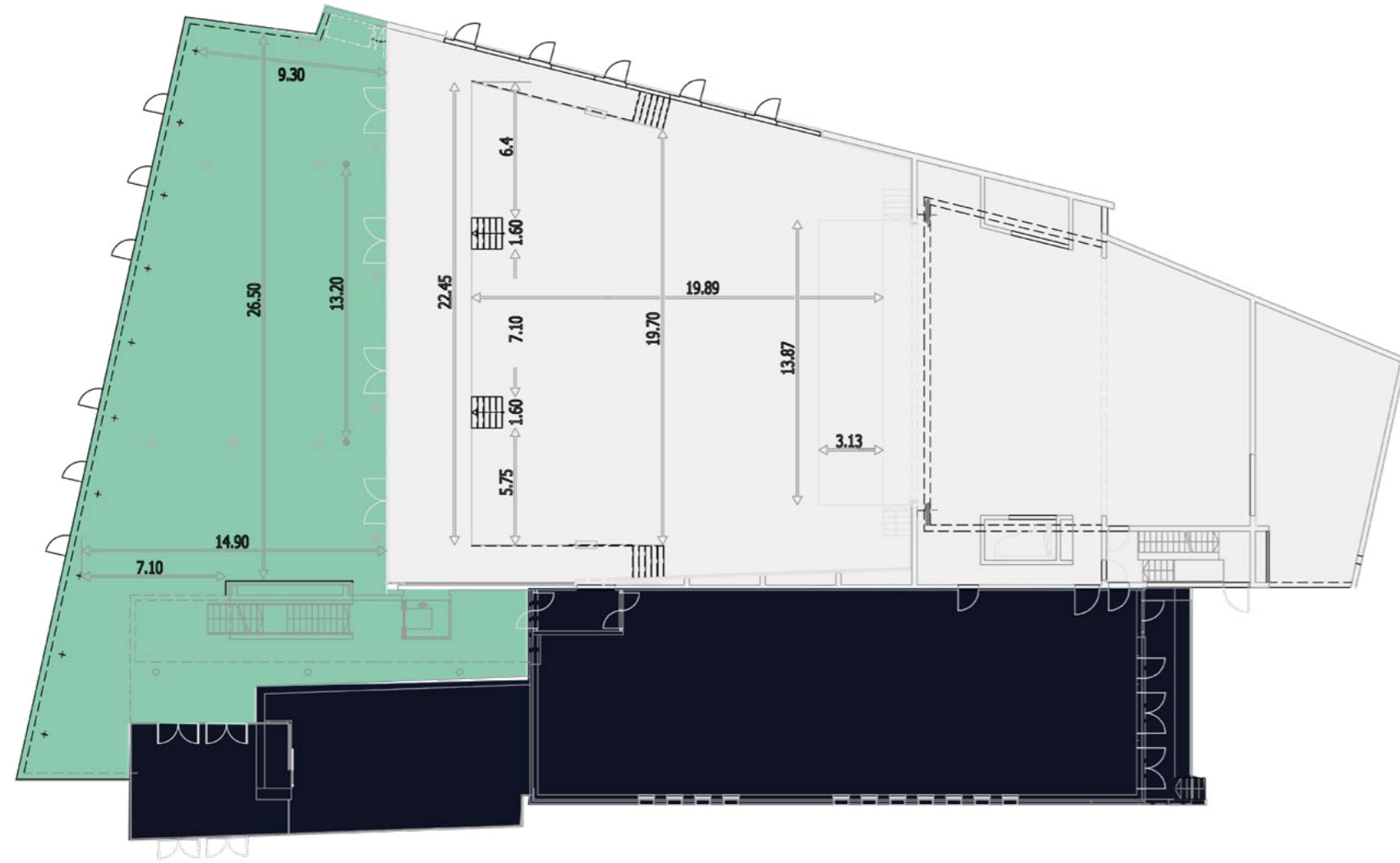
- Inspizientenpult mit Steuerung Bühnenmaschinerie und Rufmöglichkeiten (ELA)
- Nebenpult zur Steuerung von Saallicht, Arbeitslicht, Blaulicht, Umganglicht und Direktkreisen auf der Bühne

### 14.2. Bühnentechnik Sonstiges

- Gerriets Tanzboden schwarz (auf Anfrage)
- Bühnenaufgänge aus dem Saal links und rechts über Treppe
- Redner
- Loungemöbel für Talkrunde (auf Anfrage)
- Konzertflügel ungestimmt (Stimmung auf Anfrage)
- Weitere Technik und Mobiliar auf Anfrage von unseren Lieferanten vor Ort

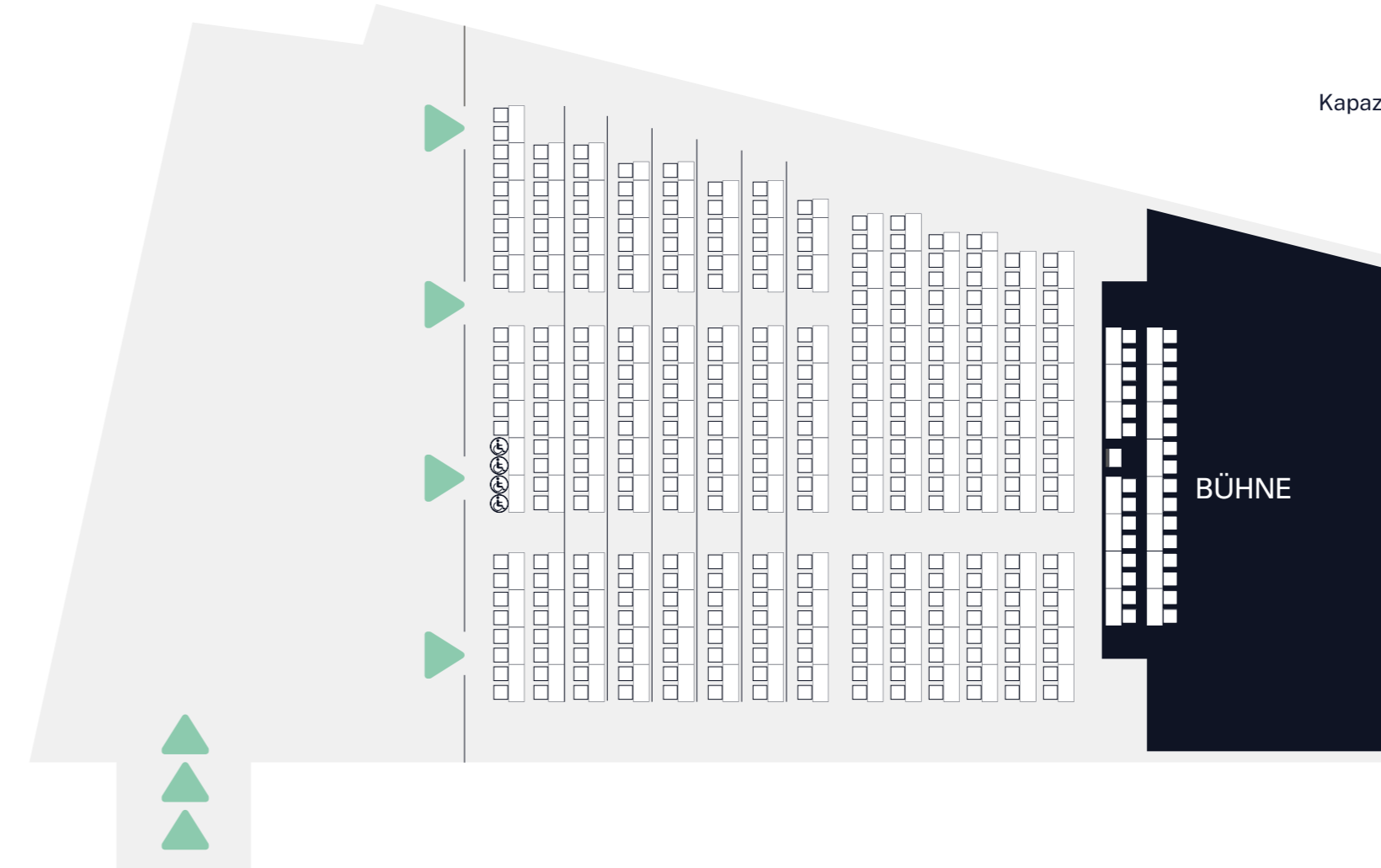
# PLÄNE

# 16. GRUNDRISS SAALB /FOYER



→

# 17. BESTUHLUNGSPLAN SAAL PARLAMENTARISCH 369 PLÄTZE



→

**Parlamentarisch 369 Plätze**

Erdgeschoss / Saal

182 Tische: 1,40 x 0,60m

passend dazu: 364 Stühle

5 Tische: 0,70 x 0,60m

passend dazu: 5 Stühle

Kapazität gesamt: 369 Stühle

♿ Rollstuhlplätze



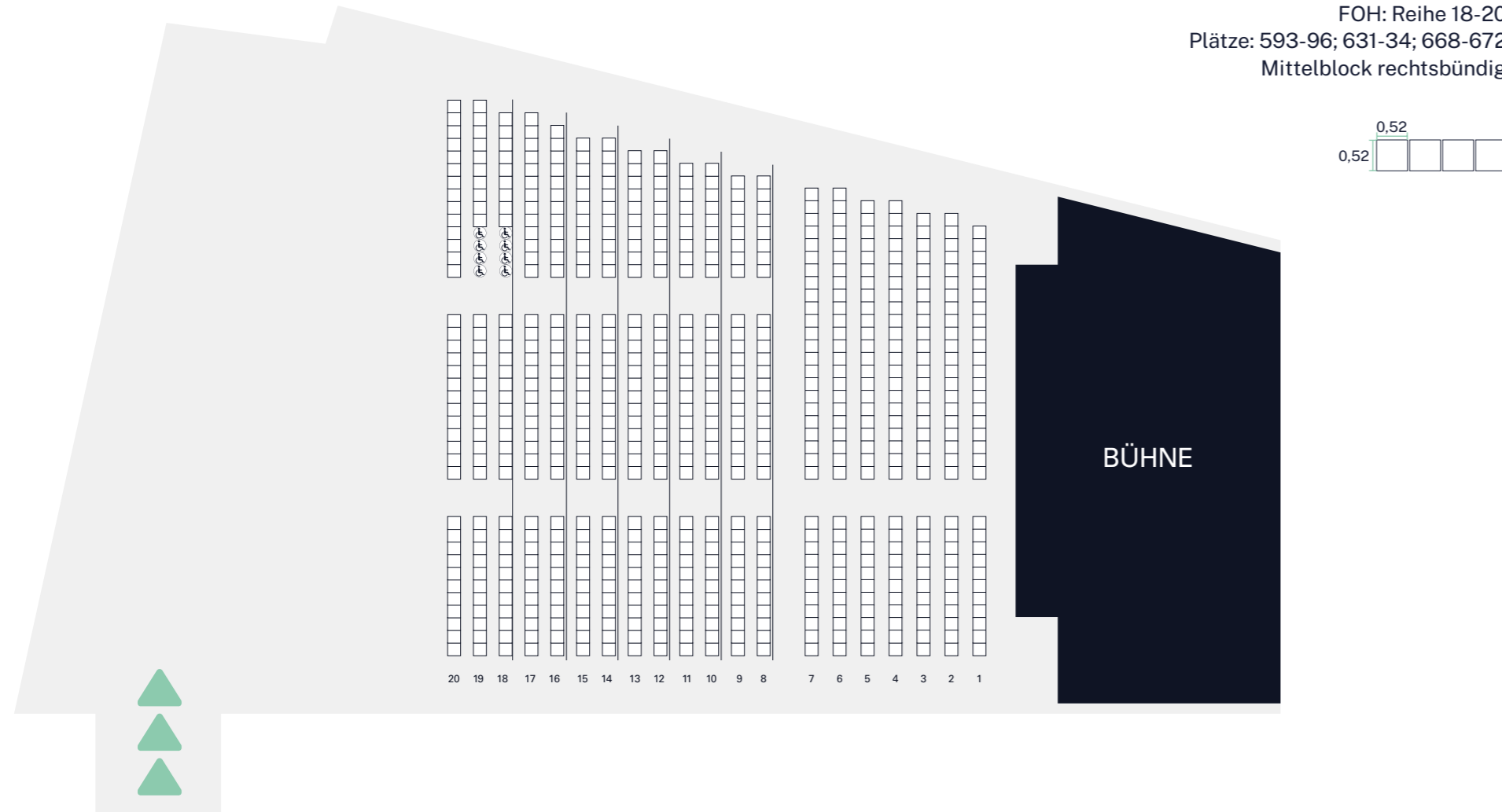
**Rednerpult**



→ [Hier zum Inhaltsverzeichnis](#)

# 18. BESTUHLUNGSPLAN SAAL REIHE 683 PLÄTZE

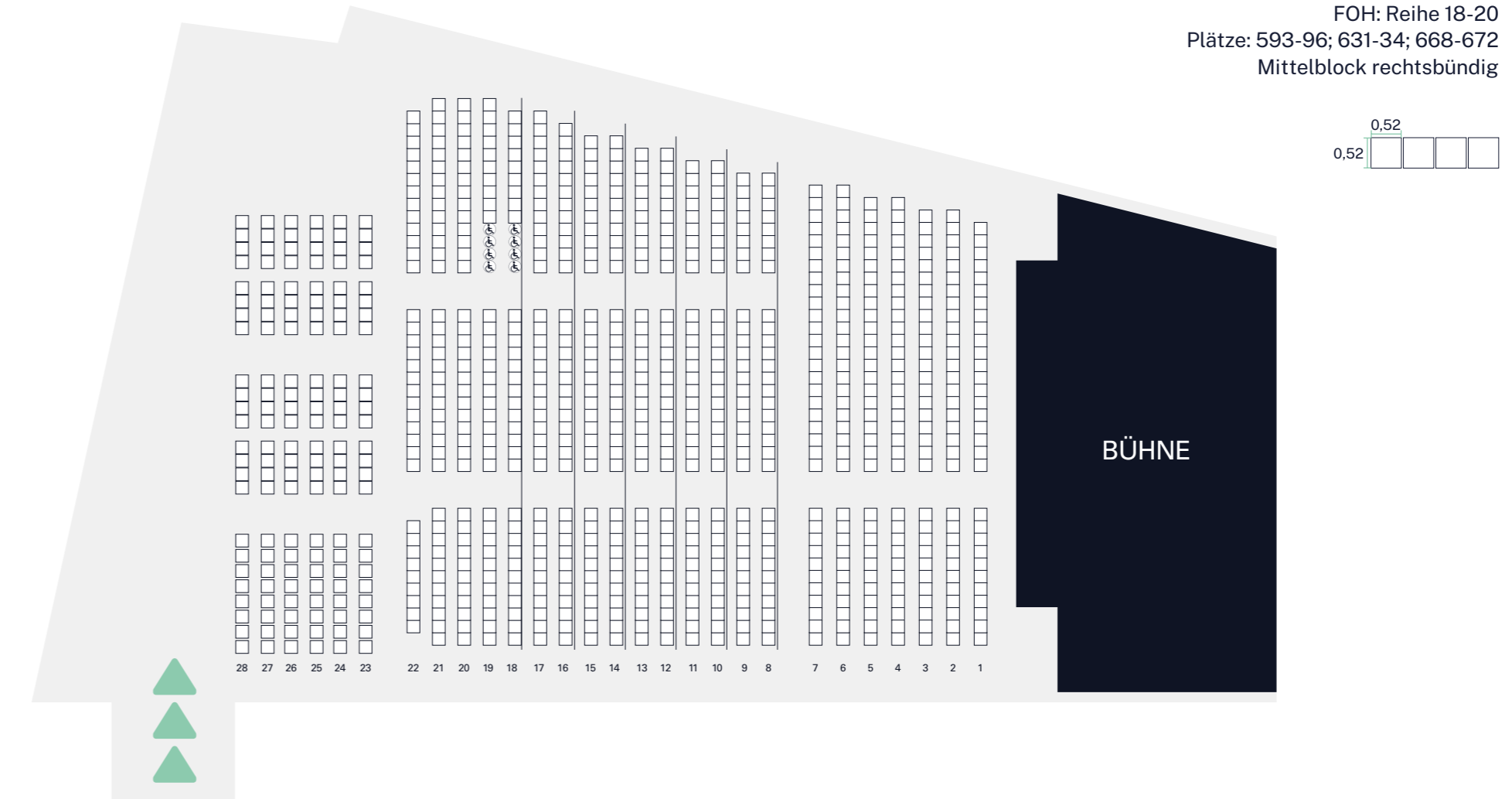
**Reihe 683 Plätze**  
Erdgeschoss / Saal  
Kapazität gesamt: 900 Stühle  
♿ Rollstuhlplätze  
FOH: Reihe 18-20  
Plätze: 593-96; 631-34; 668-672  
Mittelblock rechtsbündig



→

# 19. BESTUHLUNGSPLAN SAAL REIHE 900 PLÄTZE

**Reihe 900 Plätze**  
Erdgeschoss / Saal  
Kapazität gesamt: 900 Stühle  
♿ Rollstuhlplätze  
FOH: Reihe 18-20  
Plätze: 593-96; 631-34; 668-672  
Mittelblock rechtsbündig



→

→ [Hier zum Inhaltsverzeichnis](#)

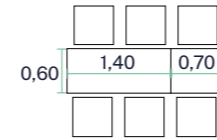


# 20. BESTUHLUNGSPLAN SAAL BANKETT 568 PLÄTZE



**Bankett 568 Plätze**  
 Erdgeschoss / Saal  
 118 Tische: 1,40 x 0,60m  
 passend dazu: 472 Stühle  
 48 Tische: 0,70 x 0,60m  
 passend dazu: 96 Stühle  
 Kapazität gesamt: 568 Stühle

Rollstuhlplätze

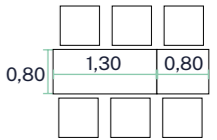


# 21. BESTUHLUNGSPLAN SAAL BANKETT 466 PLÄTZE



**Bankett 466 Plätze**  
 Erdgeschoss / Saal  
 100 Tische: 1,30 x 0,80m  
 passend dazu: 400 Stühle  
 33 Tische: 0,80 x 0,80m  
 passend dazu: 66 Stühle  
 Kapazität gesamt: 466 Stühle

Rollstuhlplätze



# 22. BESTUHLUNGSPLAN SEMINARRÄUME PARLAMENTARISCH 119 PLÄTZE

**Seminarräume Parlamentarisch  
119 Plätze**

Seminarräume

55 Tische: 1,40 x 0,60m

9 Tische: 0,70 x 0,60m

Sitzplätze gesamt: 119

Sitzplätze Seminarraum 1-4: 97

Sitzplätze Seminarraum 5: 22



→

# 23. BESTUHLUNGSPLAN SEMINARRÄUME REIHE 244 PLÄTZE

**Seminarräume Reihe  
244 Plätze**

Seminarräume

Sitzplätze gesamt: 244

Sitzplätze Seminarraum 1-4: 182

Sitzplätze Seminarraum 5: 62



→

→ [Hier zum Inhaltsverzeichnis](#)

# 24. LICHTPLAN WEISSLICHT

Saallicht:  
Halle Fix. 10 + 2 + 79 + 80 + 81 + 82 / Foyer Fix. 8 + 9

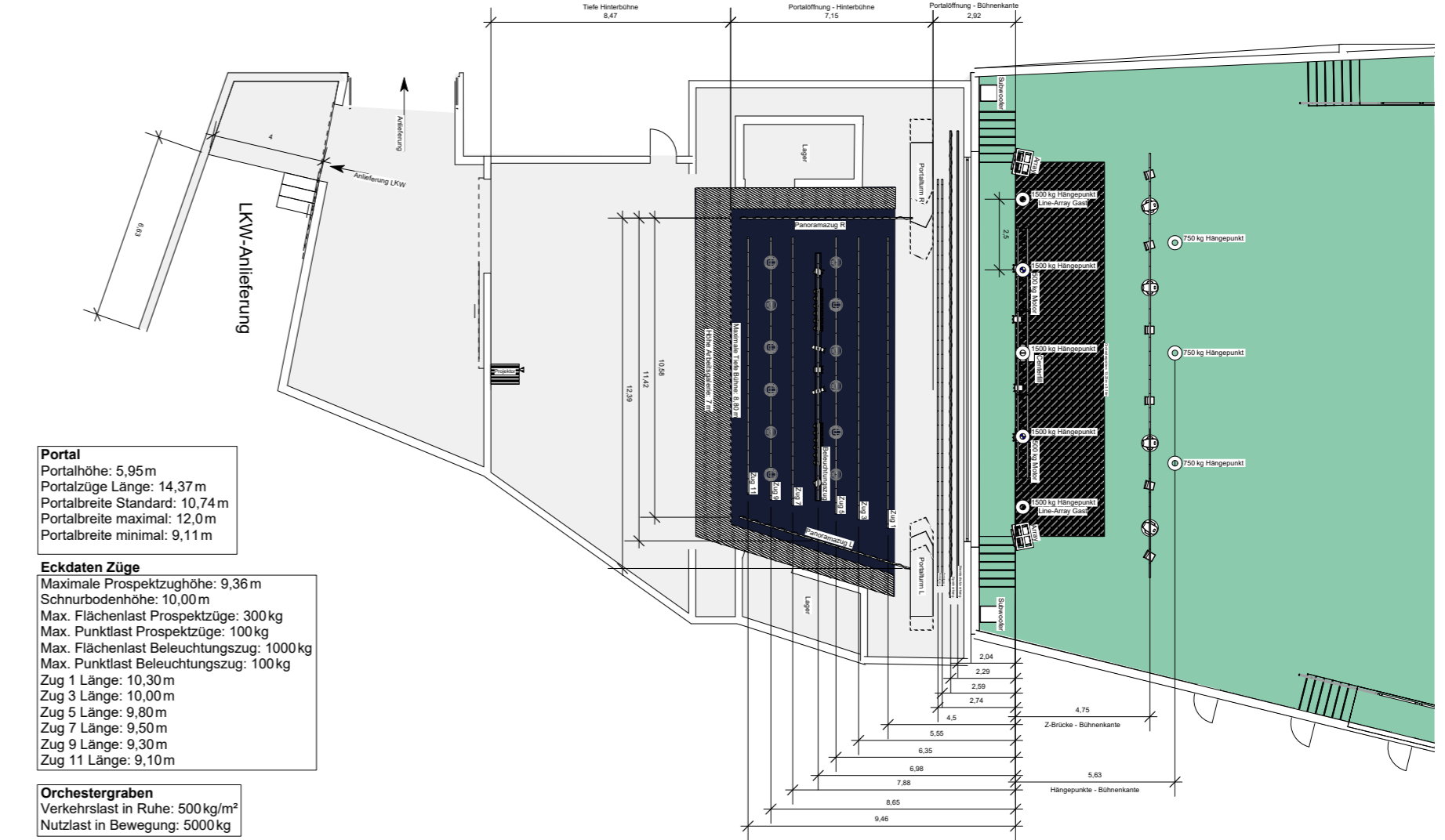
Neue Tonhalle Villingen, Stand 24.02.2023

Arbeitslicht:  
Halle (Neon) Fix. 4 / Bühne Portal (Fluter) Fix. 29 / Bühne Lichtzug (Fluter) Fix. 49 + 50 / Hinterbühne (Fluter) Fix. 77 + 78

Halle (Neon) Fix. 4 / Bühne Portal (Fluter) Fix. 29 / Bühne Lichtzug (Fluter) Fix. 49 + 50 / Hinterbühne (Fluter) Fix. 77 + 78



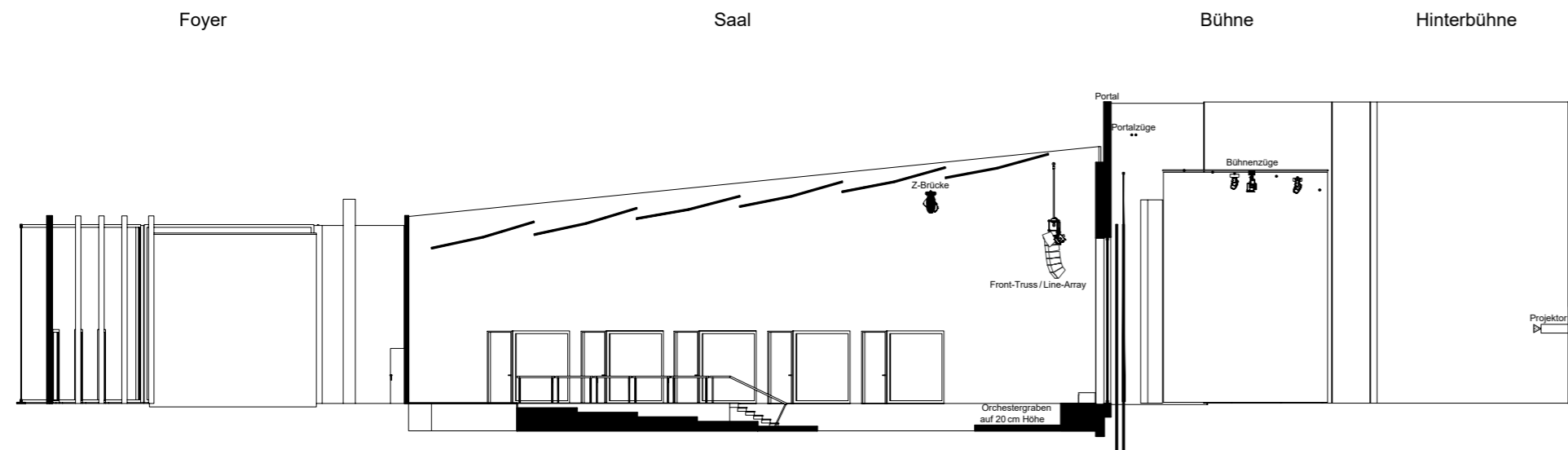
# 25. BÜHNENPLAN (MASS, HÄNGEPUNKTE, ZÜGE)



→

→ Hier zum Inhaltsverzeichnis

# 26. BÜHNENPLAN SEITENSCHNITT



# KONTAKT

## Herausgeber

WIR Villingen-Schwenningen GmbH  
Winkelstr. 9  
78056 Villingen-Schwenningen

Telefon: 07721 / 82-2391  
E-Mail: raeume@villingen-schwenningen.de

www.wir-vs.de

 @StadtVS

 @stadt.vs

 @WIR Villingen-Schwenningen GmbH

## Geschäftsführung

Matthias Jendryschik  
Telefon: 07721 / 82-1051

## Leiterin Hallenmanagement

Katja Hall  
Telefon: 07721 / 82-2390

## Projektleitung

Lena Walter  
Telefon: 07721 / 82-2391

## Vorsitzender des Aufsichtsrates

Jürgen Roth

## Handelsregister

HRB 600110, Amtsgericht Freiburg i. B.  
USt.-Nr. 142985784

## Bühneneingang / Ladedock

Schwedendammstraße  
78050 Villingen-Schwenningen

## Gestaltung

Kreativität, die funktioniert: [www.gildner.de](http://www.gildner.de)



**WIR Villingen-Schwenningen GmbH**

Bertholdstr. 7  
78050 Villingen-Schwenningen

**Telefon:** 07721 / 82 -2391

**E-Mail:** raeume@villingen-schwenningen.de

[www.wir-vs.de](http://www.wir-vs.de)